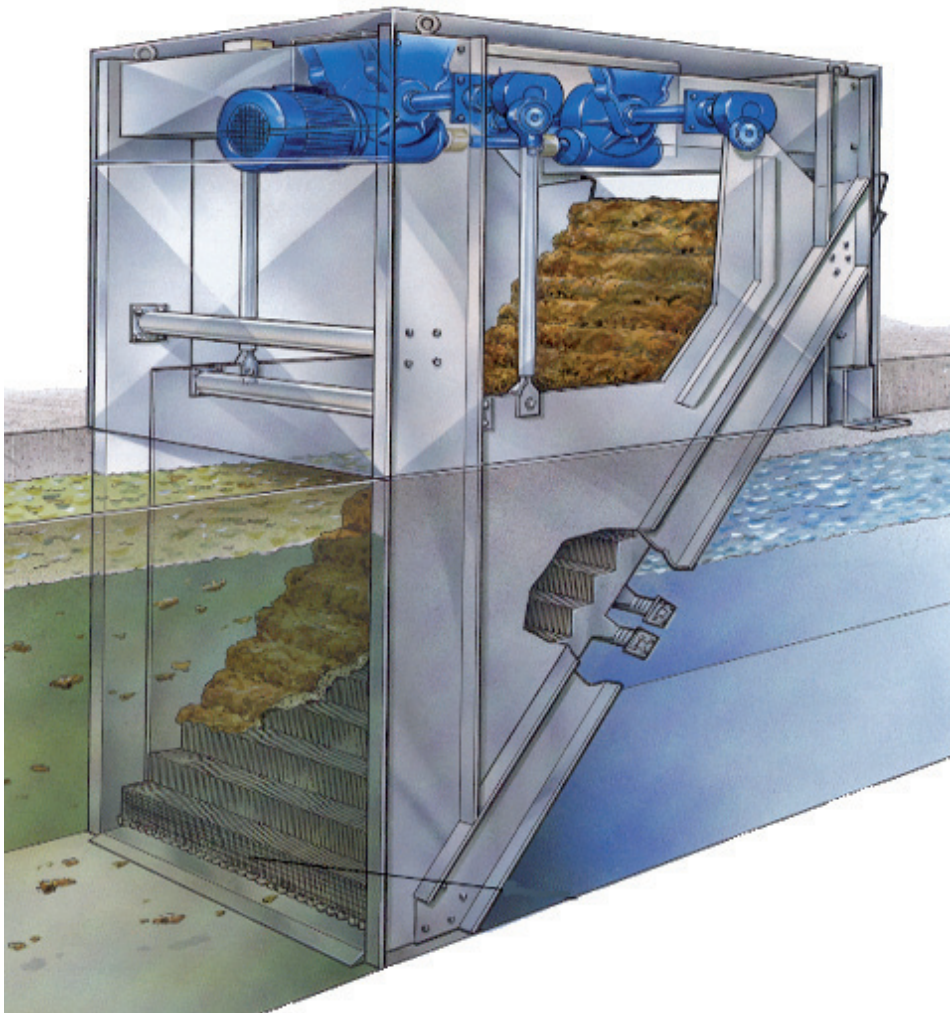


Step Screen® Master

- det kraftfulla finrensgallret



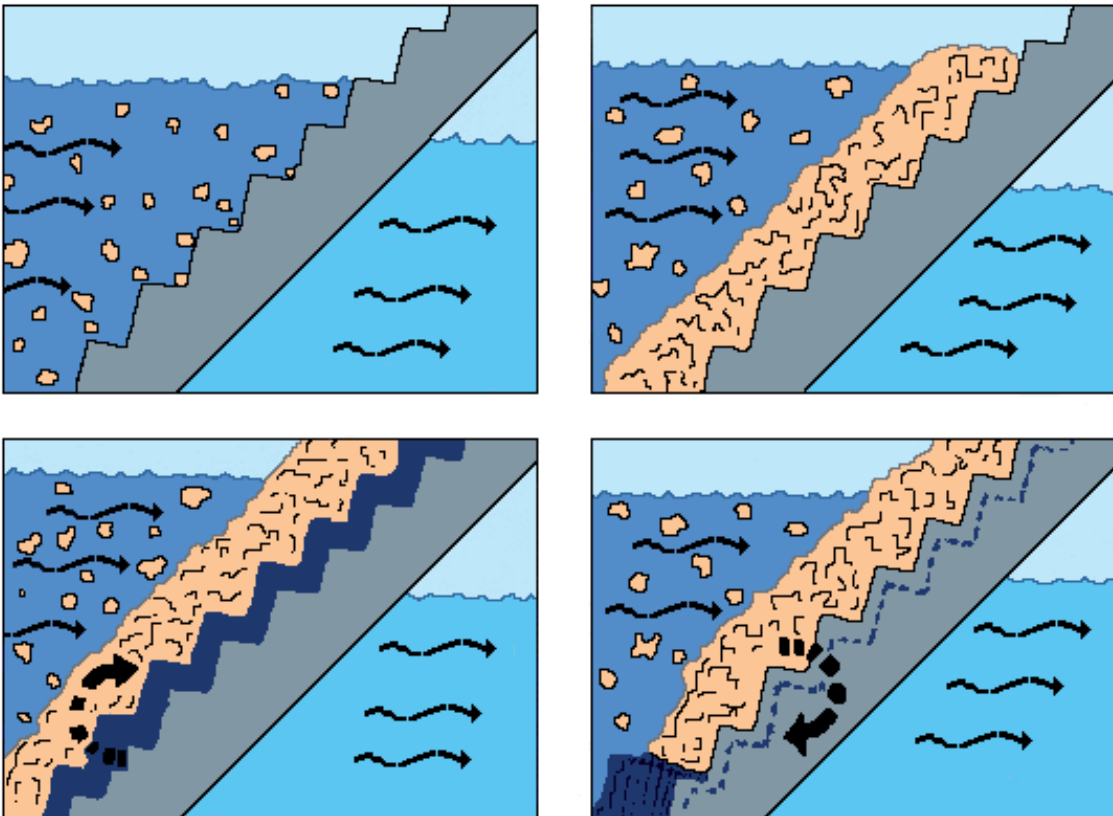
STEP SCREEN®-systemet

STEP SCREEN®-systemet är vida accepterat och framgångsrikt tack vare dess funktion och driftsprincip om är enkel att följa, så väl som dess enkla rengöring utan hjälpmedel (självrengörande effekt enligt motströmsprincipen). Det är dessutom enkelt att göra underhåll på och den kan hantera mycket stora volymer av rensods, samtidigt som den även ger hög driftspålitlighet.

Hela drivpaketet är placerat ovanför vattennivån. Vi medvetet undvikit kedjedrifter som är svåra att underhålla.

Vi har mer än 30 års erfarenhet av galler, deras layout, konstruktion, tillverkning, drift och service och vi är, med 12000 referenser över hela världen, marknadsledande inom området mekanisk förbehandling av avloppsvatten.

Hur Step Screen® fungerar



Det unika med STEP SCREEN®-principen är att föroreningarna i vätskan själva bidrar till reningsprocessen. Föroreningarna samlas på gallrets yta och bildar ett tätt lager av rensods (matta). Det är sedan mattan av rensods som utför själva silningsarbetet. På så sätt uppnås en bättre avskiljningseffekt som är bättre än vad själva spaltvidden anger. Detta gäller ju självklart bara när rensmatta finns på gallerytan...

Genom gallrets lyftrörelse transporteras rensodset stegvis uppför trappan. Renset matas sedan enkelt ut vid trappans övre ände för vidare transport.

Det här innebär finesserna rent praktiskt för dig

1. Effektiv avskiljning tack vare konstant spaltvidd över hela gallerytan. Det minimala bottensteget och gallrets lutningsvinkel gör att den effektiva genomströmningsytan utnyttjas maximalt.

2. Kostnaderna för ombyggnad minimeras. Den höga hydrauliska kapaciteten hos STEP SCREEN® Master gör att grovavskiljande galler oftast kan ersättas i befintlig kanal utan omfattande ombyggnad. STEP SCREEN® Master klarar avlastningshöjder på upp till 2540 mm och ett vattendjup på upp till 1,5 m. För mycket djupa kanaler har vi alternativa lösningar.

3. Servicevänligt. Den kompakta konstruktionen gör STEP SCREEN® Master enkel att hantera vid servicearbete. Trappstegslamellerna har skruvfästning och är lätta att demontera.

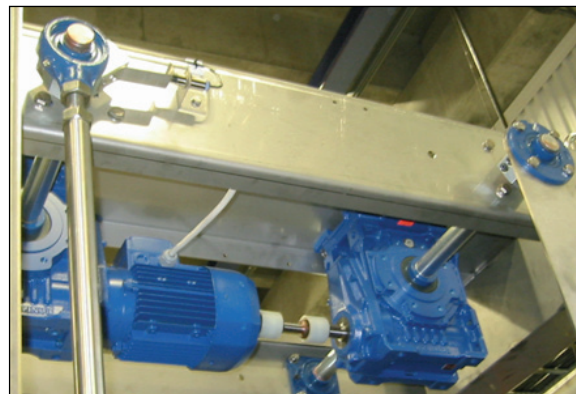
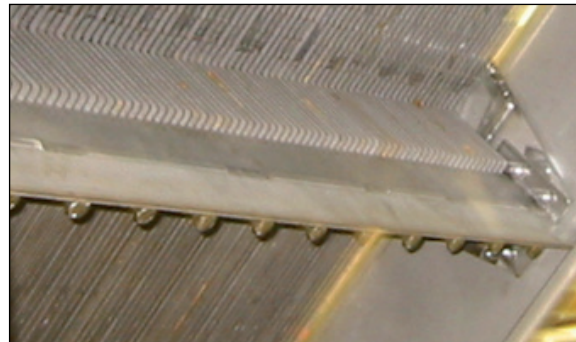
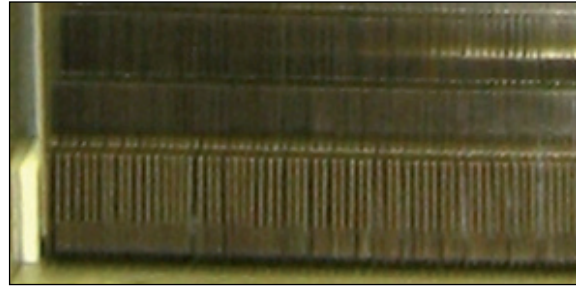
4. Sandtålighet. Maximal självrensningseffekt ända ner till kanalens botten motverkar ansamlingar av sand framför och bakom gallret.

5. Underhållsfri transmission. Enkel, skyddad transmission med få komponenter. Hela drivpaketet är placerat på betryggande avstånd ovanför högsta vattennivå.

6. Skydd mot maskinskador. Elektronisk överlastvakt övervakar driften och förebygger maskinskador.

7. God arbetsmiljö. Inkapslad konstruktion med öppningsbar skyddshuv i rostfri plåt ger god arbetsmiljö och hög personsäkerhet.

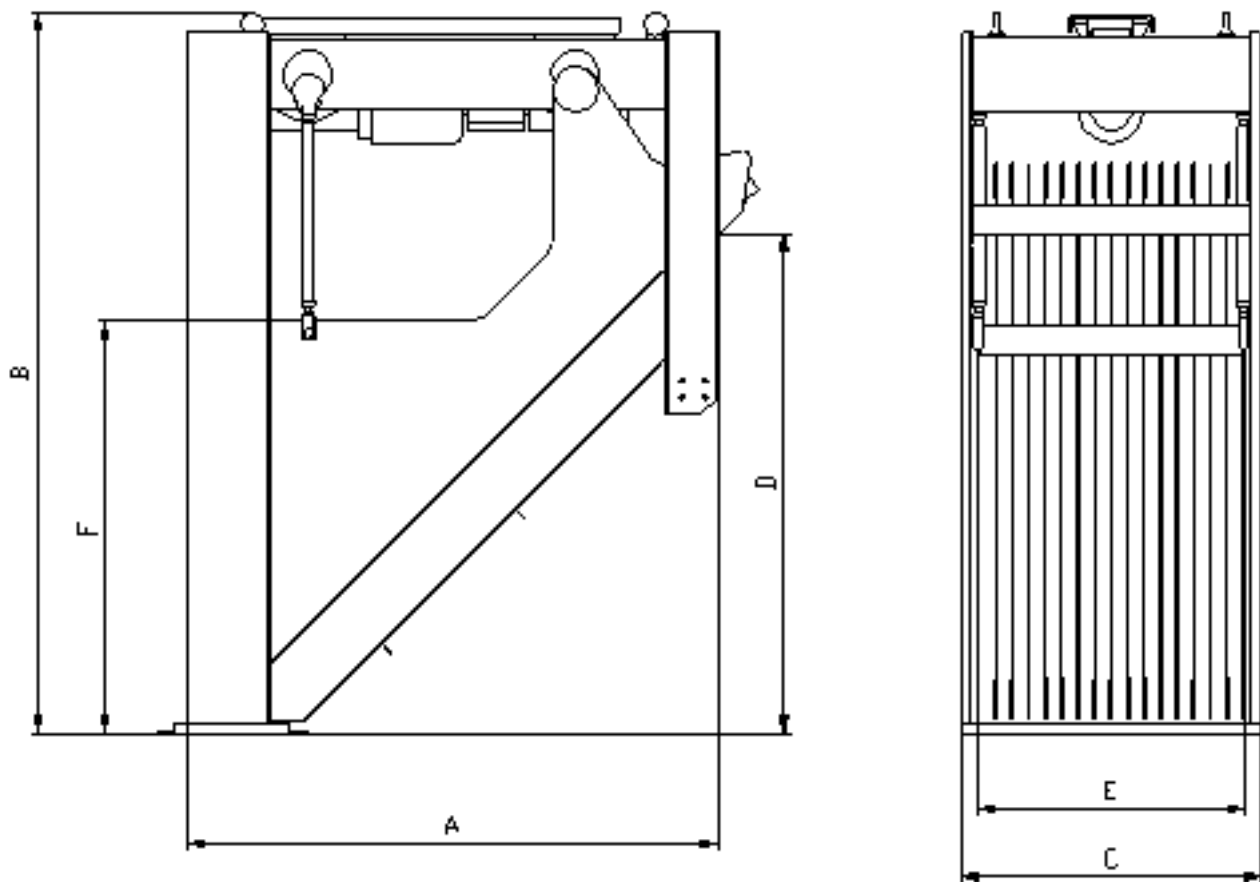
8. Självrensande. Gallret är självrensande genom sin egen lyft-rörelse, som förhindrar igensättning av gallret. Borstar eller spolning behövs ej.



Egenskaper hos STEP SCREEN® Master

- Tillverkas i fem standardstorlekar för att passa i befintliga anläggningar.
- Spaltvidden kan väljas 1,25, 2, 3 eller 6 mm beroende på typ av rensods och avskiljningskrav.
- Gallret är självrensande genom lamellernas cirkulära rörelser.
- Detaljer under vatten är tillverkade i rostfritt eller syrafast stål.
- Startautomatik och nivåreglering finns som extrautrustning.
- Förutom att rensa avloppsvatten från fasta partiklar kan STEP SCREEN® Master också användas för att separera rens från slam och industriellt processvatten.
- Regjäla trappsteg ger säker upptransport av rensodset trots nivåvariationer.

Tekniska data (mått i mm där annat ej anges)



Modell	SSM 3700	SSM 3000	SSM 2200	SSM 1800	SSM 1200
A. Längd	2465	2000	1590	1350	1010
B. Höjd	3060	2590	2155	1900	1565
C. Bredd	500-1800	500-1800	500-1600	400-1600	400-1100
Spaltvidd	1, 2, 3, 6	1, 2, 3, 6	1, 2, 3, 6	1, 2, 3, 6	1, 2, 3, 6
Lamelltjocklek	2, 3, 4*	2, 3, 4*	2, 3, 4*	2, 3, 4*	2, 3, 4*
Flöde (l/s) max 3 mm spaltvidd, max H₁ (rent vatten)	2825	2355	1755	1455	800
Flöde (l/s) max 6 mm spaltvidd, max H₁ (rent vatten)	3040	2560	1950	1650	890
D. Avlastningshöjd	2540	1950	1490	1250	880
E. Effektiv gallerbredd	400-1600	400-1600	400-1500	300-1500	300-1000
F. Max vattennivå framför gallret (H₁)	1800	1500	1200	1000	850

*Specialoption för industriella applikationer

Hydropress HUBER AB
 Heljesvägen 4
 Box 125
 437 22 Lindome

Tel. 031-99 64 60
 Fax 031-99 51 33
 E-mail: info@hubersverige.se
 Internet: www.hubersverige.se

Med förbehåll för tekniska ändringar